

DF 系列 安全型端子插座

螺丝端子接触安全型插座 符合 RoHS 指令。

- 符合环保要求的 RoHS 指令对应产品。
根据 EU 指令 2002/95/EC, 未使用指定为污染环境的特定物质: 铅、镉、汞、六价铬、PBB、PBDE。
无铅结构。
- 可与 RU 继电器的标记板对应装配。
可安装附件—RU 继电器用标记板(绿、黄、橙、白、蓝), 便于与 RU 继电器进行配套区别, 以防止安装错误。
- 配备跨接线供选择。
- 可与 SJ 系列配套使用。
- UL、c-UL、CE 认证批准。



规格

类型	SM2S-05DF	SY4S-05DF
极数	2 极	4 极
额定绝缘电压	250V AC/DC	
额定通电流	10A	6A
绝缘电阻	100mΩ以上 (500V DC 兆欧表)	
对应电线	1.25mm ² (2mm ² 以内)	
螺丝端子形状	M3 ± 两用螺丝 (自动弹升)	
端子螺丝推荐扭矩	0.6 ~ 1.0N·m (最大扭矩: 1.2N·m)	
耐电压	2,000V AC · 1 分钟	
使用环境温度	- 55 ~ + 70°C (无结冰)	
使用环境湿度	45 ~ 85% (无结露)	
端子部保护等级	IP20	
重量 (约)	40g	56g
对应 (IDEC) 继电器	RU2S、RM2S	RU4S、RU42S、RY4S、RY42S
对应 (IDEC) 定时器	GT5Y-2	GT5Y-4
认证	UL508、CSA C22.2 No.14、EN60999-1	

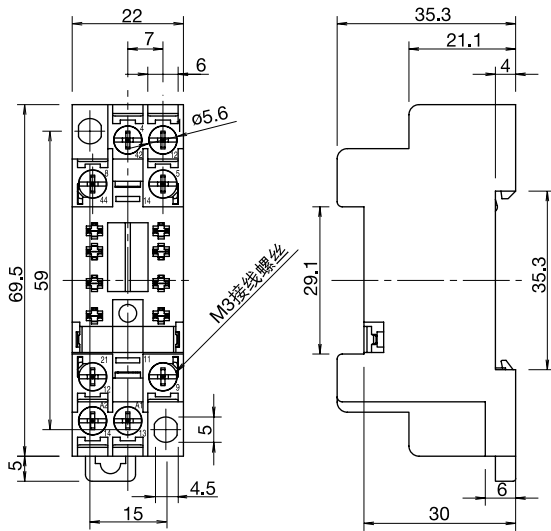
附件

名称	型号	订购型号	销售单位	说明
继电器用固定弹簧	SFA-502	SFA-502PN20	1 包 (20 个)	材料: 不锈钢
定时器用固定弹簧	SFA-511	SFA-511PN20	1 包 (20 个)	材料: 不锈钢
跨接线 (2 极插座用)	2 连用	SM9Z-JF2	1 包 (10 个)	SM2S-05DF 专用
	5 连用	SM9Z-JF5		
	8 连用	SM9Z-JF8		
跨接线 (4 极插座用)	2 连用	SY9Z-JF2	1 包 (10 个)	SY4S-05DF 专用
	5 连用	SY9Z-JF5		
	8 连用	SY9Z-JF8		
标记板	RU9Z-P*	RU9Z-P*PN10	1 包 (10 个)	与 RU 继电器通用
DIN 导轨 (1000mm 长)	BAA1000	BAA1000PN10	1 包 (10 根)	铝制品
	BAP1000	BAP1000PN10	1 包 (10 根)	钢板制品
固定配件	BNL5	BNL5PN10	1 包 (10 个)	金属制品 (钢)
	BNL6	BNL6PN10	1 包 (10 个)	金属制品 (钢)
DIN 导轨用隔板	SA-406B	SA-406B	1 个	在插座安装到 DIN 导轨时, 以 5mm 单位调整安装间隔用

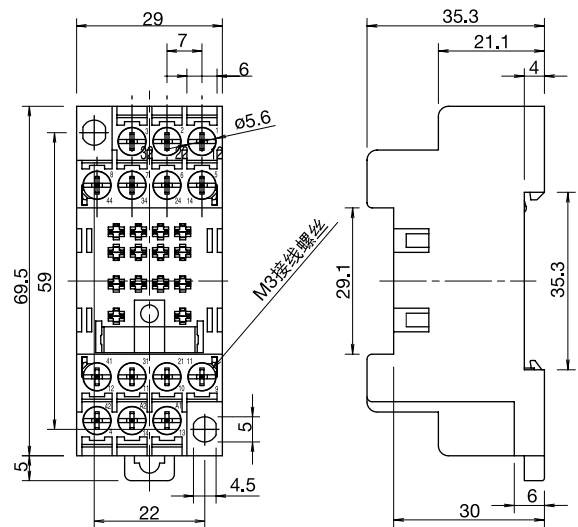
注) 请用 G(绿)、Y(黄)、A(橙)、W(白)、S(蓝) 代替 * 符号。

外形尺寸图 (mm)

• SM2S-05DF



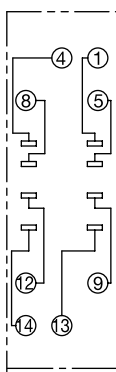
• SY4S-05DF



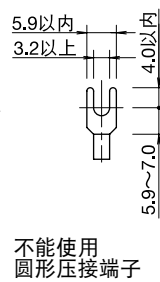
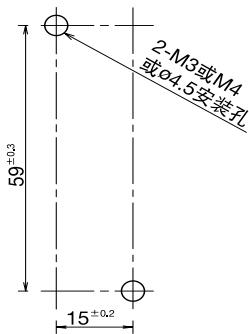
端子排列图

安装孔加工图

对应压接端子图



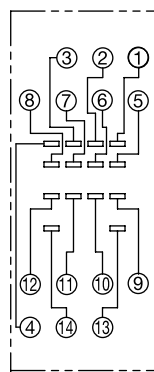
(底视图)



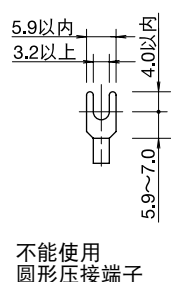
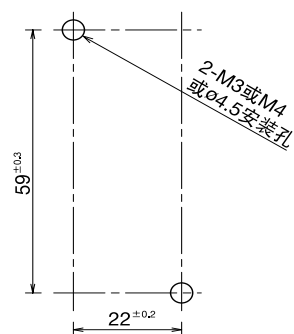
端子排列图

安装孔加工图

对应压接端子图

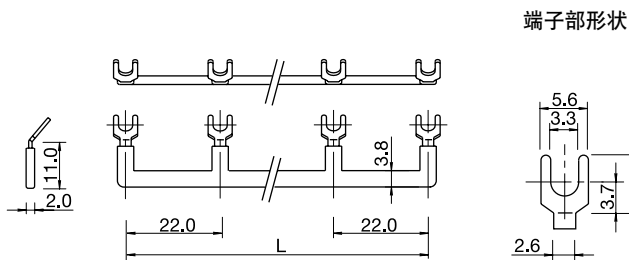


(底视图)



跨接线尺寸图 (mm)

• SM2S-05DF 用跨接线

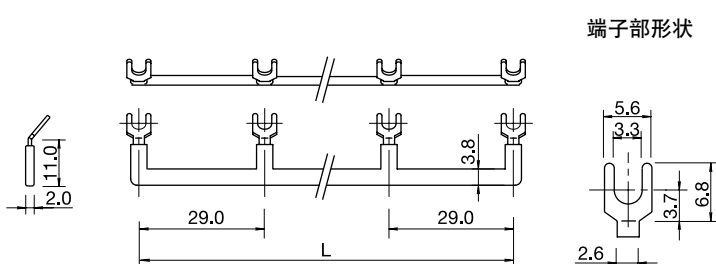


端子部形状

• SM2S-05DF 用跨接线尺寸

名称	L(mm)	说明
SM9Z-JF2	22	2 连用
SM9Z-JF5	88	5 连用
SM9Z-JF8	154	8 连用

• SY4S-05DF 用跨接线



端子部形状

• SY4S-05DF 用跨接线尺寸

名称	L(mm)	说明
SY9Z-JF2	29	2 连用
SY9Z-JF5	116	5 连用
SY9Z-JF8	203	8 连用

Flush Silhouette
L6/A6系列配件

开关 / 指示灯

照明元器件 /
组合式指示灯

组合式
数字显示器

继电器 / 插座

定时器

端子台

电源

安全设备

电路保护器

PLC / 智能型
应用控制器

人机界面

传感器

通用型
电气控制箱

防爆设备

各种资料

一览

RJ

RU

RR

RH

RM

RY

RR2KP

RH2L

RY2KS

一览

DF

SJ

S系列

继电器

插座

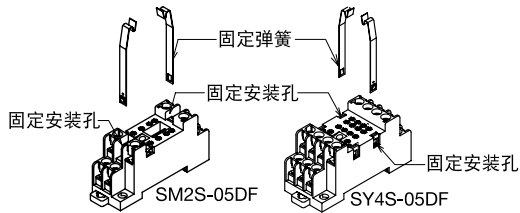
DF 系列安全型端子插座

使用注意事项

• 固定弹簧的装卸方法

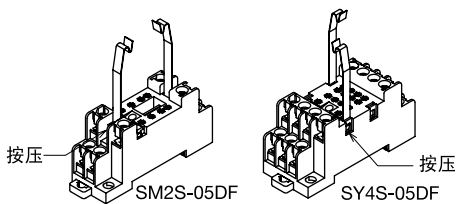
安装

固定弹簧 (SFA-502) 的突起部朝外按下图所示插入安装孔。



拆卸

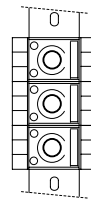
按压如下图所示的固定弹簧的突起部，同时朝上拔固定弹簧。



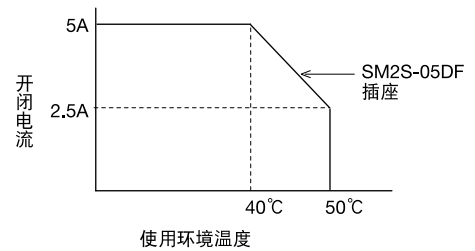
• 在 SM2S-05DF 插座上使用 GT5Y-2 定时器的注意事项

在 SM2S-05DF 插座上如下图所示，按垂直方向安装 2 个以上 GT5Y-2 定时器时，需在下图中确认降低额定值的递减特性。

安装示例图



降低额定值递减特性图



⚠️ 安全注意事项

- 在安装，拆卸，接线以及保养维修之前，请务必先切断电源。在施加电压时，请切勿接触端子部，以免引起触电或发生火灾的危险。
- 接线时，请使用符合施加电压以及通电电流的电线，并请以适宜的扭矩对端子螺丝进行紧固。切勿超过最大紧固扭矩。

但，也请注意勿使螺丝端子的紧固松弛，若在松弛情况下使用时，会引起异常发热，而引起火灾发生的危险。

- 请务必在额定值内使用，并请遵守使用规格，以免引起触电及火灾发生的危险。